

The image shows a large audience seated in a dome-shaped theater. The ceiling is a large, curved screen displaying a vibrant, colorful light show with streaks of purple, blue, and pink light. The audience is seen from behind, looking up at the ceiling. The overall atmosphere is immersive and dynamic.

HUBBLO

**Faite vivre vos marques et vos événements
à travers une expérience immersive sur mesure!**

Connecter les humains à l'émerveillement!

Hubblo donne vie à votre marque et établit un lien profond avec vos clients ou partenaires, par le biais d'expériences marketing expérientielles mémorables.



Offre clé en main en dôme immersif pour tous types d'événements.





Dimension de dôme optimisée avec un diamètre de 8 mètres. Installation simple avec montage, démontage, transport facile et fonctionnement et maintenance aisés. Production de contenu sur mesure.



Nos solutions personnalisées donnent accès à des dômes mobiles d'utilisation intuitive et conviviale, permettant d'atteindre votre public. Nous avons aussi une entente de partenariat avec La Société des Arts Technologiques de Montréal pour l'utilisation de leur dôme fixe et autres installations (restauration, vestiaire, bar, etc.).

Producteur d'expériences immersives depuis 2013

Avec son expérience unique en production de films 360° et son solide réseau de contacts à l'international, HUBBLO est la première et la plus importante offre clé en main du marché en expériences immersives.



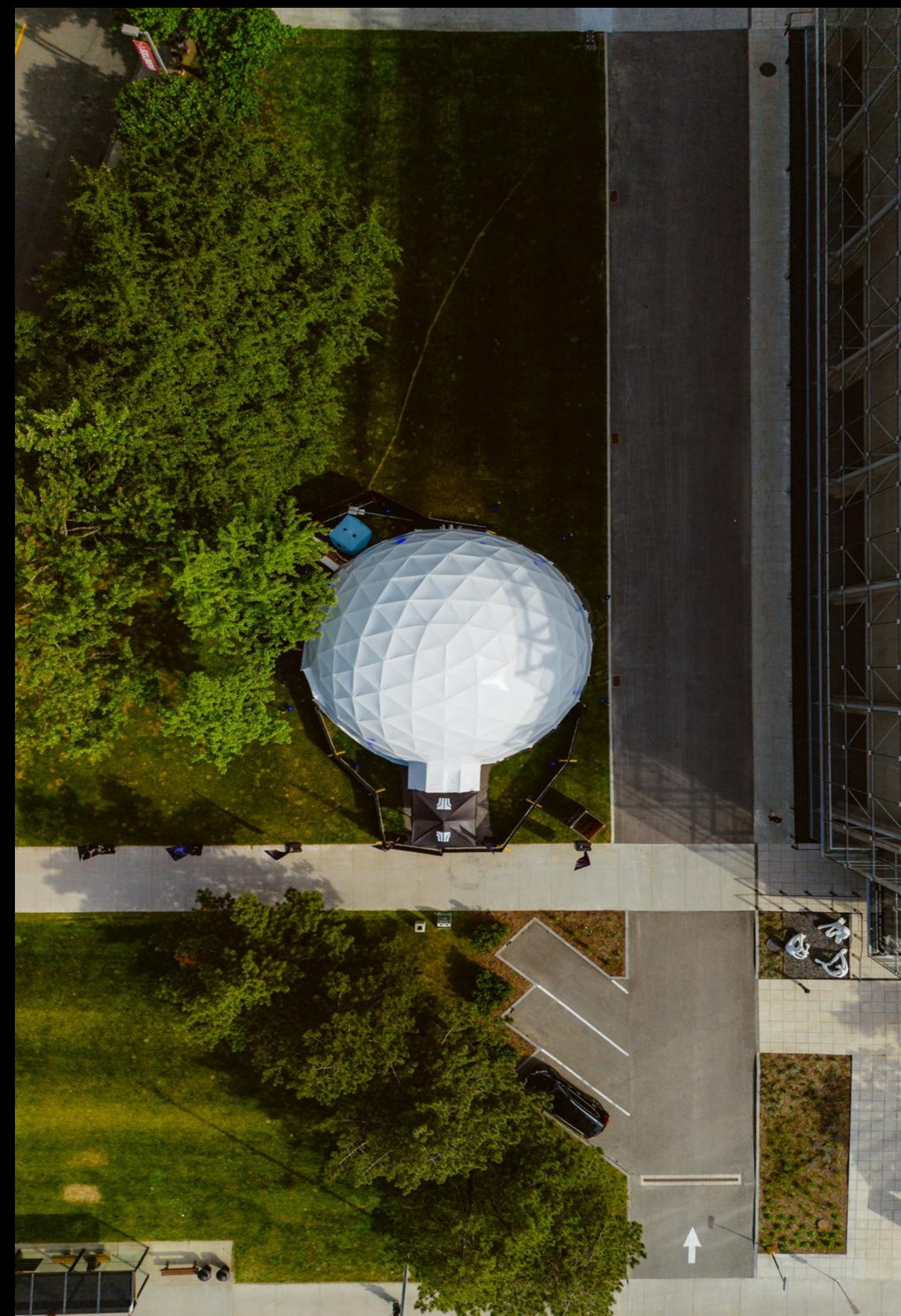
Dôme de 14 mètres disponible



Sur la photo : Présentation de l'expérience Pink Floyd 50ième anniversaire au Grand Théâtre de Québec à l'été 2024.

QUELQUES CLIENTS

- Alliance de l'industrie touristique du Qc
- Office National du Film du Canada
- Ville de Montréal - Espace pour la vie - Planetarium
- Groupe Contex
- Montreal Symphony Orchestra
- Society for Arts and Technology
- Ville de Laval
- SPA Nature Nordik
- AT&T Performing Arts Center - Dallas
- Tadam féerie - France
- John F. Kennedy Center for the Performing Arts - Washington
- Jardins Nelson Mandela - New Images Paris
- Campus Innov - Larochele
- Palais de Chaillot - France
- Grand Palais Éphémère - France
- La Marge - Montréal
- Grand théâtre de Québec
- Leucan
- Lumifest - Montréal
- Musée national des beaux-arts du Québec



QUELQUES PRIX POUR NOS CONTENUS



4 Best of Earth Awards en 2023, 5 prix au Domes Fest West en 2022

Partenariat avec La SAT pour vos événements à Montréal



SOCIÉTÉ DES ARTS TECHNOLOGIQUES



**SOCIÉTÉ DES ARTS
TECHNOLOGIQUES**

DÔME DONNÉES TECHNIQUES

SAT / Satosphère
Intérieur / Extérieur

Possibilités :

Projections

Réceptions

Cocktail ou Cocktail dinatoire

Restaurant / Bar / Terrasse

Présentation de produits

Paramètres: Diamètre:

18m (59pi)

Hauteur: 11,5m (37,7pi)

Surface: 154 m²

Capacité de la satosphère: Tables

assises: 150 personnes

Debout: 350 personnes

Capacité SAT: 990 personnes



HUBBLO

EXPERIENCE IMMERSIVE
PINK FLOYD - THE DARK SIDE OF THE MOON

HUBBLO



SAT SOCIÉTÉ DES ARTS
TECHNOLOGIQUES

Contact:
Jean-Philippe Turgeon / jp@hubblo.ca
514-951-4346

